

Ръководство на потребителя за безжична гейминг мишка Dell Alienware Pro

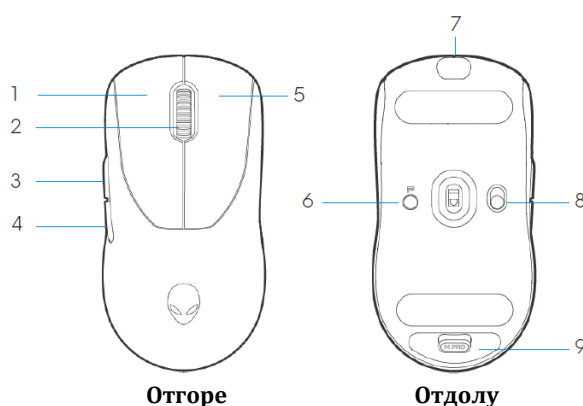
I. Включено в комплекта:

1. Безжична гейминг мишка Alienware Pro
2. Документация
3. Кратко ръководство на потребителя
4. Alienware стикер
5. USB-A към USB-C кабел за зареждане
6. Удължител
7. Туре-С донгъл



II. Описание на продукта:

1. Ляв бутон
2. Скрол бутон
3. Бутон Напред
4. Бутон Назад
5. Десен бутон
6. Бутон за предварителна настройка
7. USB-C порт
8. Плъзгащ се бутон за захранване
9. Отделение за съхранение на донгъл



III. Характеристики:

Alienware Pro Wireless е първата професионално одобрена гейминг мишка на Alienware, която е специално проектирана за е-спортове.

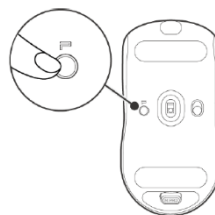
Основните характеристики включват:

- Гейминг клас 4KHz/8KHz скорост на безжична и жична честота.
- Дълготрайна батерия с 120/32 часа живот при 1KHz/4KHz.
- Изключително лек <60g дизайн.
- Оптични превключватели с изключителни Alienware Magnetic-Force Keyplates.
- Високопроизводителен сензор с 26 000 DPI, 650 IPS и 50G ускорение.
- PTFE крачета без добавки.

DPI:

- Бутонът Preset превключва между пет регулируеми DPI стойности.
- При първото натискане цветът на текущото ниво на DPI се показва на светлинния LED индикатор.
- Последващото натискане на бутона променя нивото на DPI. DPI нивото и свързаните с него цветове значат:

- DPI1: Бял цвят (по подразбиране 400)
- DPI2: Синьозелен цвят (по подразбиране 800)
- DPI3: Пурпурен цвят (по подразбиране 1200)
- DPI4: Зелен цвят (по подразбиране 1600)
- DPI5: Червен цвят (по подразбиране 2400)



Забележка: DPI нивото по подразбиране е 800. Задаването на DPI на нула ще премахне нивото на DPI.

Можете да промените настройката на DPI и да персонализирате нивото на DPI с помощта на Alienware Command Center (AWCC).

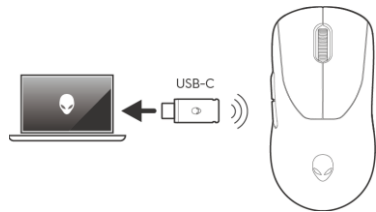
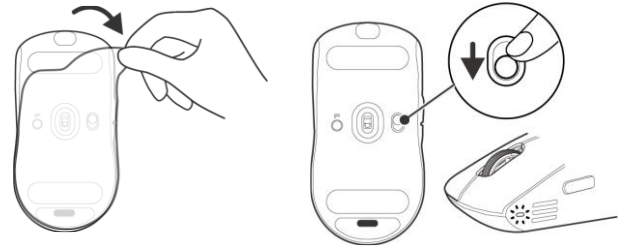
Забележка:

1. Честотата по подразбиране е 1000 Hz.
2. Скоростта на честотата на предаване може да се конфигурира в AWCC, а максималната скорост за всяка свързаност е както следва:
 - a. Жичен режим: 8000 Hz
 - b. Безжичен режим: 4000 Hz

III. Настройка на вашата гейминг мишка:

Включване:

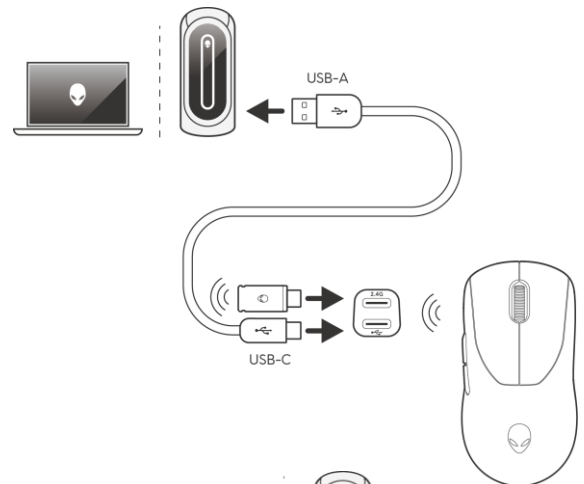
1. Отстранете защитния лист от мишката.
2. Плъзнете бутона за захранване надолу, за да включите мишката.



2.4G режим на безжична връзка с помощта на Type-C донгъл:
Свържете USB-C донгъла към вашия компютър.

Режим на безжична връзка с помощта на удължителя:

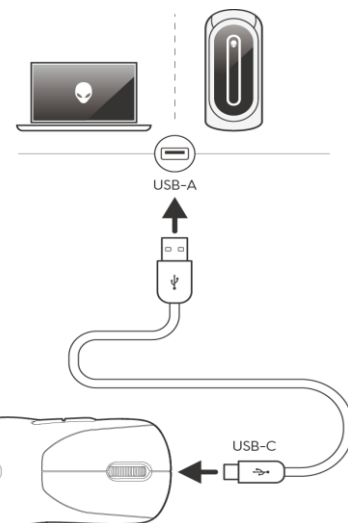
1. Свържете USB-C страната на кабела към удължителя.
2. Свържете Type-C донгъла към удължителя.
3. Свържете USB-A страната на кабела към вашия компютър.



Забележка: Препоръчително е да използвате удължител за догъл за подобряване на стабилността на безжичната връзка.

Жичен режим:

1. Свържете USB-C края на кабела към вашата мишка и свържете USB-A страната на кабела към USB порта на вашия компютър.



Забележка: Батерията започва да се зарежда автоматично в жичен режим.

IV. Зареждане на мишката:

Зареждане на батерията:

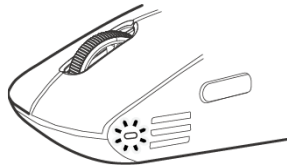
1. Свържете USB-C края на USB кабела за зареждане към USB-C порта на мишката.
2. Свържете другия край на USB кабела за зареждане към наличен USB порт на вашия настолен компютър или лаптоп.
3. Заредете батерията на мишката за 3 часа при първото ѝ зареждане.

Бележка:

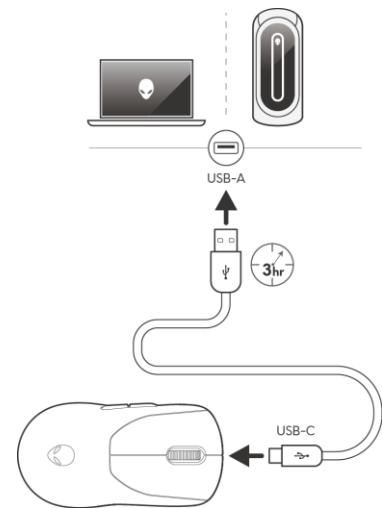
1. За да запазите живота на батерията, моля, изключвайте мишката, когато не я използвате.
2. По време на зареждане светлинният индикатор свети в жълто, ако мишката е включена. Ако мишката е изключена, светлинният индикатор в кехлибарен цвят се изключва след 10 секунди.
3. Когато е напълно заредена, светлинният индикатор се изключва.

Изтощена батерия:

Когато батерията е под 10%, светлинният индикатор отстрани на мишката мига в кехлибарен цвят.



Забележка: Пестенето на батерията е изключено по подразбиране, когато получите мишката.



V. Alienware Command Center:

Инсталиране на AWCC чрез Windows Update:

Свържете вашето периферно устройство Alienware към вашия компютър чрез USB порта. Появява се подкана, която ви информира, че инсталирането на AWCC е стартирано. Приложението AWCC се изтегля и инсталира автоматично. Инсталирането на AWCC отнема до десет минути.

Инсталиране на AWCC от уебсайта за поддръжка на Dell:

1. Изтеглетe AWCC 6.1 или по-нови версии на приложението, като следвате стъпките по-долу:
 - a. Отидете на www.dell.com/driver.
 - b. Напишете „Alienware Pro Wireless Gaming Mouse“ в **Идентифицирайте вашата продукт** или текстово поле за търсене, след което щракнете върху **Търсене**.
 - c. Изберете Windows 11 под **Операционна система**.
 - d. Изтеглетe подходящия тип софтуер за вашия компютър.

Бележки:

- Ако имате компютър, различен от Alienware или Dell, щракнете върху бутона **Изтегляне на приложението Alienware Command Center за компютър на трета страна**.
 - Ако вашият компютър вече има предварително инсталиран AWCC и искате да преинсталирате софтуера, щракнете върху бутона за **Изтегляне на приложението Alienware Command Center**.
2. Прегледайте папката, в която сте записали инсталационните файлове.
 3. Щракнете двукратно върху инсталационния файл и следвайте инструкциите на екрана, за да инсталирате приложението.

Ще видите командния център на Alienware под **Всички приложения** в менюто "Старт" след като приложението е инсталирано успешно. Стартирайте **Alienware Command Center**, за да стартирате приложението от менюто "Старт".

VI. Регулаторна информация:

Информацията в това ръководство, включително всички инструкции, предупреждения и регулаторни одобрения и сертификати, е предоставена от доставчика и не е била независимо проверена или тествана от Dell. Dell не носи отговорност за щети, причинени в резултат на следване или неспазване на тези инструкции. Всички твърдения или претенции относно свойствата, функциите и скоростите, посочени в този документ, са дело на доставчика, не на Dell.

Всички въпроси или коментари, свързани с тези твърдения или претенции, трябва да бъдат насочени към доставчика.

Dell Inc. (Dell) се ангажира да спазва законите и наредбите във всяка страна, в която доставя своите продукти. Продуктите на Dell са проектирани и тествани, за да отговарят на съответните световни стандарти за безопасност на продуктите, електромагнитна съвместимост, ергономичност и други задължителни нормативни изисквания, когато се използват по предназначение.

Изхвърляйте устройството в съответствие с WEEE директивата на ЕС (Отпадъчно електрическо и електронно оборудване). Опаковката изхвърлете по начин, опазващ околната среда.

Това устройство отговаря на всички приложими към него европейски директиви и наредби.



По закон празните батерии трябва да се изхвърлят на специално обозначените за целта места, в пунктовете за рециклиране или при търговците на електроника. Кодовете по-долу са отпечатани на батерии, съдържащи вредни вещества:

Pb = Батерията съдържа олово /Cd = Батерията съдържа кадмий /Hg = Батерията съдържа живак

Допълнителна информация за продукта и декларация за съответствие може да бъдат намерени на: www.polycomp.bg.